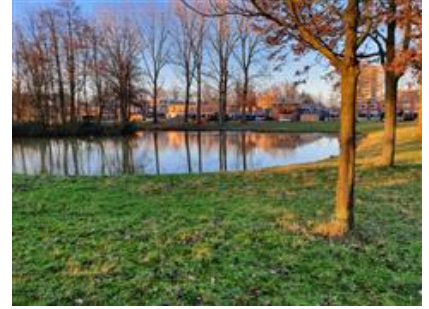
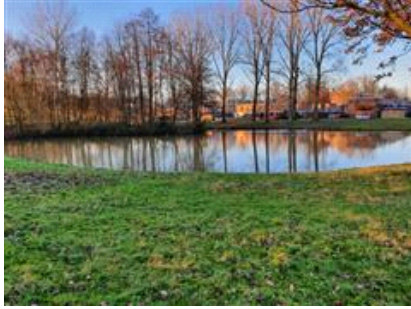


# Vijvers Luxemburglaan te Enschede



## Algemene beschrijving

Coördinaten: 52.20297520961407, 6.873475122452843  
 Grootte: 0,25 ha  
 Max. diepte: 1,3 meter  
 Gem. breedte:  
 Watertype: stadsvijver  
 Opgenomen in: Alleen in verenigingslijst van viswateren  
 Naam HSV/HSF: V.I.O.S.  
 Plaats HSV/HSF:



## Visrecht

Verhuurder visrecht: gemeente Enschede  
 Visrecht hengelsportvereniging: alleen schubvisrecht gehuurd van eigenaar

## Huidige ecologie & milieu

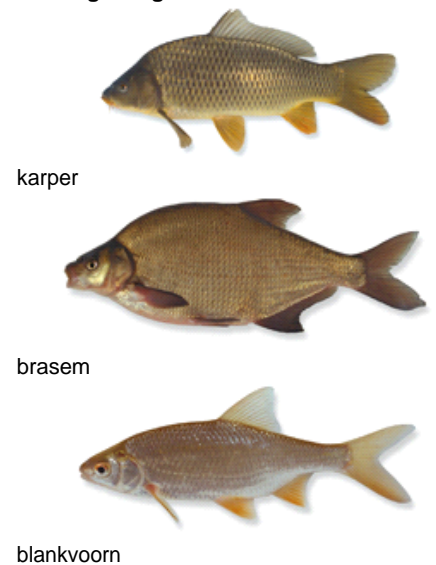
### Waterplantenbedekking zomer:

**Totaal waterplanten** 30 %  
 Bovenwaterplanten: 20 %  
 Drijfbladplanten: 0 %  
 Onderwaterplanten: 10 %

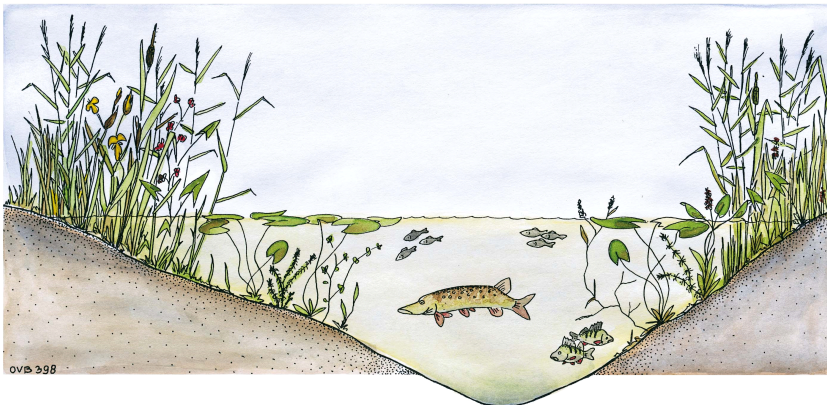
### Milieu overig:

Doorzicht: < 40 cm  
 Bodemsort: Klei  
 Bagger: 25 - 50 cm  
 Vismigratie mogelijk: Nee

### Meest gevangen vissoorten:



**Viswatertype:** Snoek-blankvoorn viswatertype



## Sportvisserij



recreatievisser



jeugd

Meest gewaardeerd door de sportvisser viswater in de bebouwde kom  
 belangrijk jeugdviswater bij school in de buurt

Belangrijkste knelpunten sportvisserij:  
 teveel waterplantengroei  
 teveel bagger

Gewenste maatregelen sportvisserij:  
 Baggeren  
 Oeverstekken maaien

<b>Sportvisserij</b>	
Omschrijving wedstrijdtraject(en)	geen
Bijzondere regels	geen
Aanwezige voorzieningen	
Aantal vissers per dag gedurende zomerperiode	werkdag: 2   weekend: 3   topdag: 5

<b>Visserijbeheer</b>	
Vissterfte: (laatste 5 jaar)	geen
Visuitzettingen: (laatste 5 jaar)	geen
Visonttrekking:	<i>Nee</i>
Is er een visserijkundig onderzoek uitgevoerd?	<i>Nee</i> n.v.t.
Overige/bijzonderheden	geen

<b>Wensen/actieplan komende 5 jaar</b>		
Wensen	geen	
Actieplan: (laatste 5 jaar)	<i>Jaartal</i>	<i>Omschrijving</i>
	2020	geen
	2021	geen
	2022	geen
	2023	geen
	2024	geen
Overige bijzonderheden	geen	